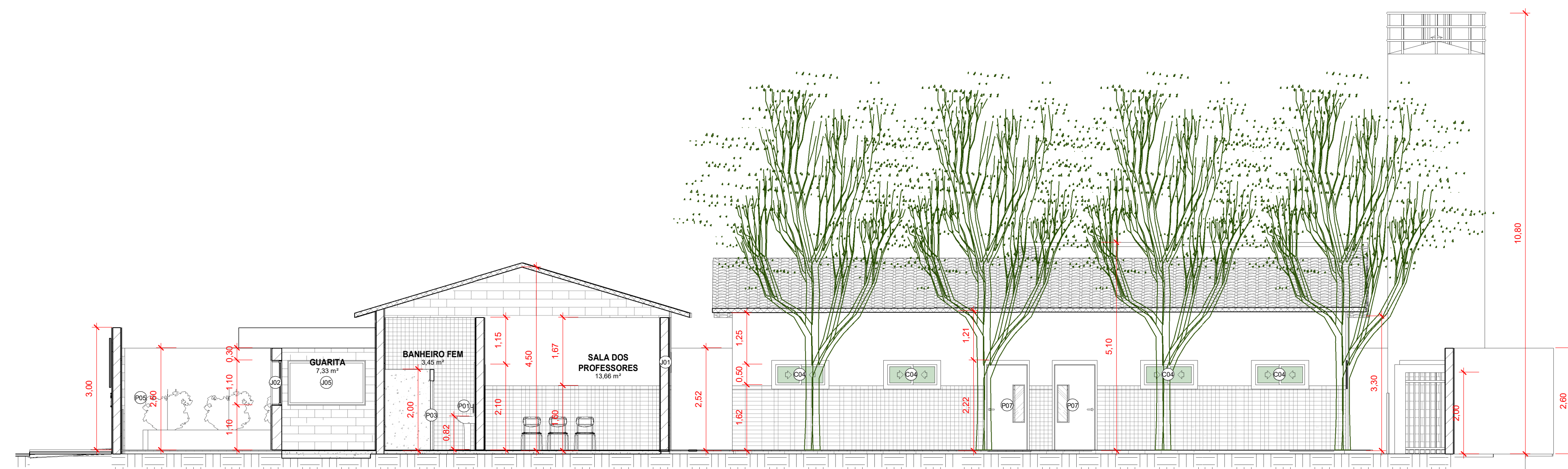
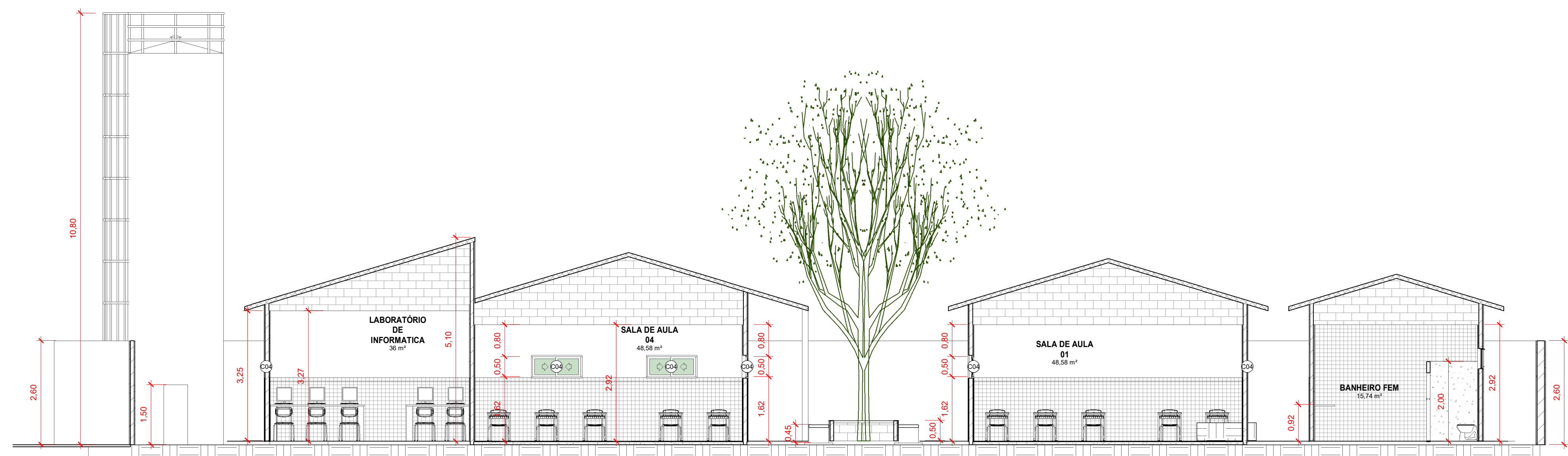


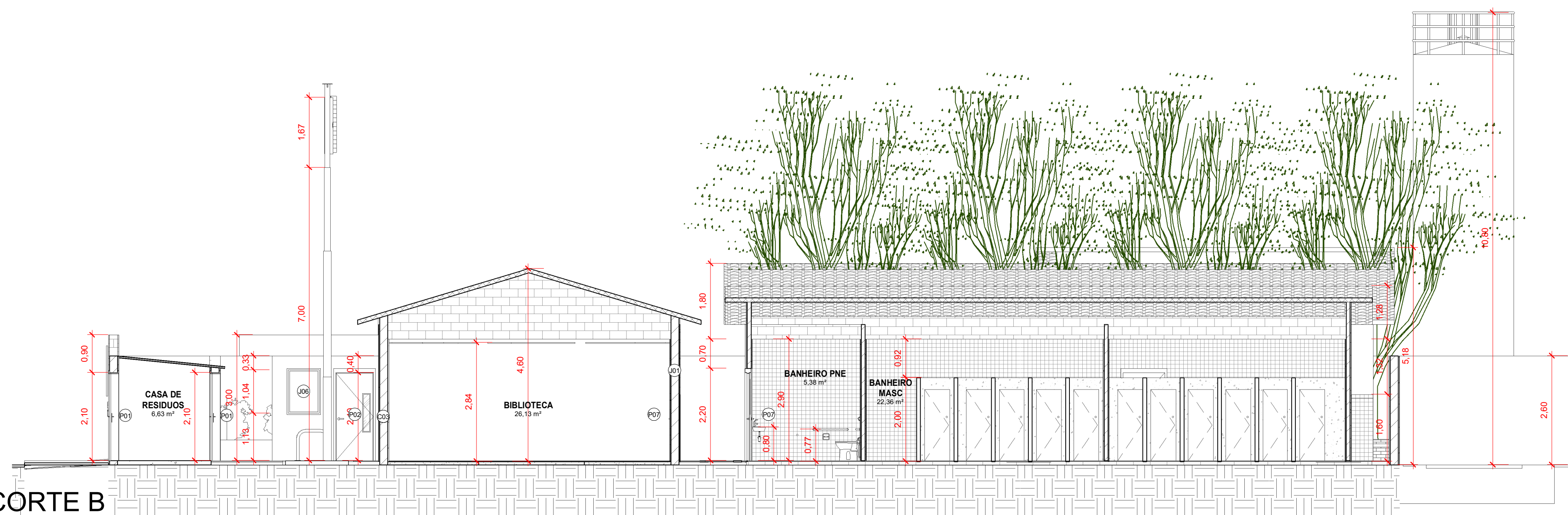
1 CORTE A  
1 : 75



3 CORTE C  
1 : 75



4 CORTE D  
1 : 75



2 CORTE B  
1 : 75

  
Gustavo Calvanti Carvalho  
Eng. Civil  
CREA: 0600989065



GOVERNO DO ESTADO DO PIAUÍ

SEDUC - SECRETARIA DE ESTADO DA EDUCAÇÃO

DEPARTAMENTO: GERÊNCIA DE ARQUITETURA E ENGENHARIA	DESENHO: ARQ
TÍTULO DO PROJETO: PROJETO ARQUITETÔNICO DE REFORMA E AMPLIAÇÃO UNIDADE ESCOLAR JORGE LEOPOLDO	FRANCHA: 05
ENDEREÇO DO SERVIÇO: RUA JORGE LEOPOLDO, S/N - CEP 64600-000, Picos - PI	ESCALA: INDICADA
TÍTULO DO DESENHO: CORTES	REVISÃO: 01
ARQUITETO(A): GUSTAVO CALVANTI CARVALHO	MUNICÍPIO: PICOS
FASE: PROJETO BÁSICO	ZONA: URBANA
DESENHO: 02/07/2021	DATA: